

Die Leber - Zentrum der Gesundheit



Neu von Köhler Pharma:
Für Leberfunktion und
Fettstoffwechsel*

Pangea®

Für Leberfunktion und Fettstoffwechsel*

Pangea®

Vegane Kapseln mit Löwenzahn, Curcuma, Bittermelone, Artischocke, Schwarzem Pfeffer, Cholin, Vitamin B₆ und Vitamin B₂.

*Cholin trägt zur Erhaltung einer normalen Leberfunktion und zu einem normalen Fettstoffwechsel bei.

2 Kapseln enthalten:

Löwenzahn-Extrakt	100 mg	Schwarzer Pfeffer-Extrakt	5,0 mg
		davon Piperin	4,8 mg
Curcuma-Extrakt	60 mg	Cholin	100 mg
davon Curcuminoide	54 mg		
Bittermelonen-Extrakt	50 mg	Vitamin B ₆	1,4 mg
Artischocken-Extrakt	25 mg	Vitamin B ₂	1,4 mg

Die Leber ist das größte Organ unseres Körpers und übernimmt im Wesentlichen drei lebensnotwendige Funktionen:

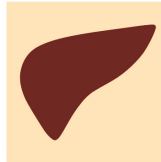
Entgiftungsfunktion: Alle giftigen Substanzen, zu denen z.B. Chemikalien, Umweltgifte, Schwermetalle, aber auch Alkohol gehören, müssen von der Leber abgebaut werden.

Stoffwechselfunktion: Hierzu zählen die Bildung von Aminosäuren sowie die Produktion von Gallensäure, die im Verdauungsprozess von Fetten eine wichtige Rolle spielt. Darüber hinaus wird in der Leber Zucker zu Glycogen (Leberstärke) synthetisiert, gespeichert und bei vermehrtem Energiebedarf wieder zu Glucose umgewandelt.

Speicherfunktion: Die Leber speichert Mikronährstoffe, wie z.B. die Vitamine A, B₁₂ und D sowie das für den Sauerstofftransport benötigte Eisen.

Diese wichtigen gesundheitsfördernden Eigenschaften der Leber können beeinträchtigt werden, wenn wir sie bewusst oder unbewusst belasten.

Pangea® enthält eine wertvolle Kombination der Extrakte aus Löwenzahn, Curcuma, Bittermelone, Artischocke, Schwarzem Pfeffer sowie den Mikronährstoffen Cholin, Vitamin B₆ und Vitamin B₂.

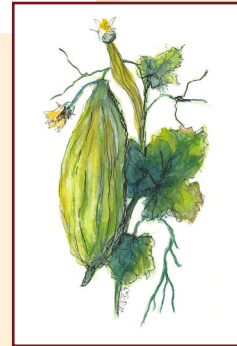


Der Löwenzahn (*Taraxacum officinale*) stammt ursprünglich aus den gemäßigten Breiten Eurasiens. Als wichtige Inhaltsstoffe gelten seine Bitterstoffe.

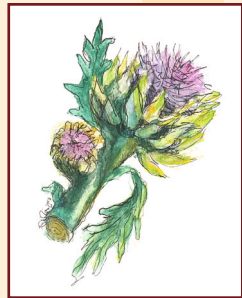
Die Curcuma (*Curcuma longa*) ist eine tropische Pflanze, die mittlerweile auch in Europa verbreitet ist. Ernährungsphysiologisch relevant sind die Curcuminoide.



Die Bittermelone (*Momordica charantia*) ist eine tropische Pflanzenart, die als Lebensmittel und Heilpflanze geschätzt wird. Bittermelonen enthalten relativ große Mengen an Vitamin C, Eisen und weiteren Mikronährstoffen.



Die Artischocke (*Cynara scolymus*) stammt aus dem Vorderen Orient. Für ihre ernährungsphysiologische Bedeutung sind Polyphenole und Flavonoide verantwortlich.



Der Schwarze Pfeffer (*Piper nigrum*) kommt ursprünglich aus Südindien. Für die Schärfe des Pfeffers ist das Alkaloid Piperin verantwortlich. Schwarzer Pfeffer wird auch als Heilpflanze verwendet.



Cholin ist eine Vitamin B-ähnliche Substanz, die man früher auch als Vitamin B₄ bezeichnet hat. Ihren Namen erhielt die körpereigene Substanz vom altgriechischen Wort cholé (Galle). In den letzten Jahren haben Ernährungswissenschaftler die große Bedeutung von Cholin für die menschliche Gesundheit erkannt: Cholin trägt zur Erhaltung einer normalen Leberfunktion und zu einem normalen Fettstoffwechsel bei.

Vitamin B₆ trägt zur Verringerung von Müdigkeit und Ermüdung bei. Außerdem fördert es den Eiweiß- und Glycogenstoffwechsel und normalisiert die Funktion des Immunsystems.

Vitamin B₂ trägt zu einem normalen Energiestoffwechsel sowie zur Erhaltung normaler Haut und roter Blutkörperchen bei.

Pangea®

Nahrungsergänzungsmittel

Für Leberfunktion und Fettstoffwechsel*



Verzehrempfehlung:

2 x täglich 1 Kapsel unzerkaut mit ausreichend Flüssigkeit einnehmen.

Hinweise:

Pangea® ist glutenfrei, frei von Gelatine, Lactose und Farbstoffen.
Pangea® ist vegan.

Packungsgrößen und Preise:

15 Kapseln	5,95 €	PZN: 16007493
60 Kapseln	19,50 €	PZN: 16007501
120 Kapseln	34,90 €	PZN: 16007518

In allen Apotheken erhältlich.

Köhler Pharma GmbH
Neue Bergstraße 3-7
64665 Alsbach
Telefon: 06257 - 506 529 0
Telefax: 06257 - 506 529 20
www.koehler-pharma.de